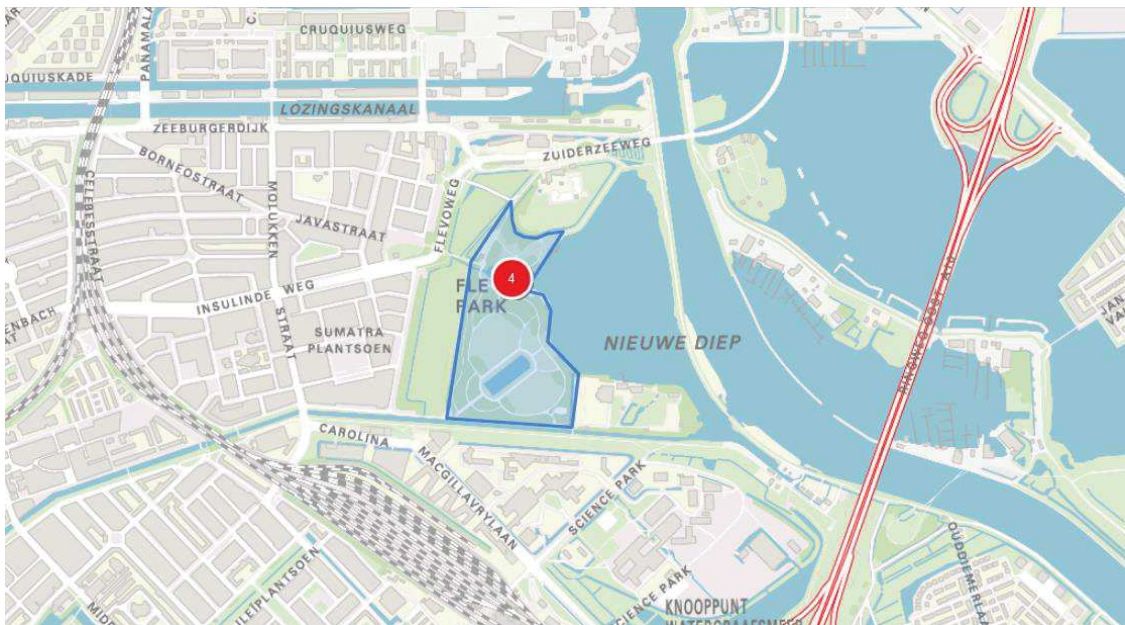
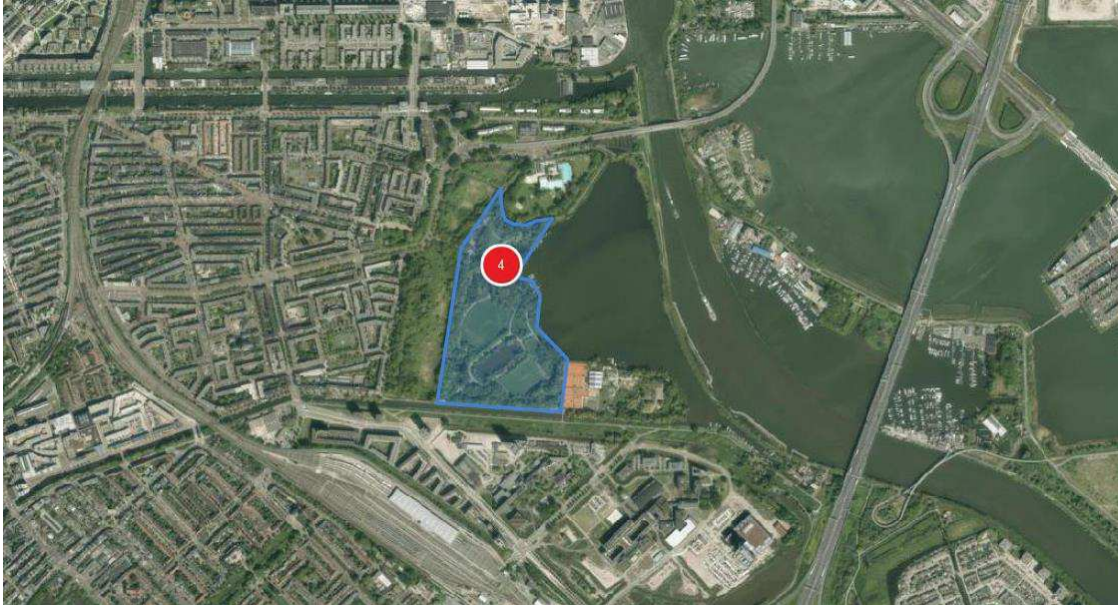


5.12 Locatieprofiel: Flevopark

Stadspark



Flevoparkbad



<p>Omschrijving locatie</p>	<p>Flevopark</p> <p>Het Flevopark is een stadspark aan het Nieuwe Diep, ten noorden van het Science Park. Het is een park met struinnatuur en een hoge natuurwaarde. Het park bestaat uit een aantal weides en waterpartijen met eilanden, doorsneden door fiets- en wandelpaden. Er zijn weinig direct omwonenden. De joodse begraafplaats, die naast het recreatieve stadspark ligt, is slechts enkele dagen per jaar toegankelijk voor het publiek.</p> <p>Flevoparkbad</p> <p>Het Flevoparkbad is een omhekt buitenzwembad gelegen aan het Nieuwe Diep, in de noordelijke punt van het Flevopark. Het zwembad is dagelijks open van eind april tot begin september van 10.00 tot 17.30 uur. Op werkdagen warmer dan 25 graden is het bad open van 10.00 tot 19.00 uur. Op een warme zomerdag zijn er ruim 4.000 bezoekers tegelijkertijd aanwezig in het Flevoparkbad. Met name de grote zonneweiden en de goed gesorteerde horecavoorzieningen maken het Flevoparkbad interessant als evenementenlocatie. Er zijn weinig direct omwonenden.</p> <p>Het stadspark is circa 150.000 m² groot. Het Flevoparkbad is circa 34.000 m² groot.</p> <p>Het stadspark wordt door buurtbewoners gebruikt voor ontspanning, recreatie en natuurbeleving. Het Flevoparkbad worden door buurtbewoners gebruikt voor ontspanning en (sportieve) recreatie.</p> <p>Het stadspark heeft geen verlichting. Het park heeft geen voorzieningen voor evenementen. In en om het zwembad is geen verlichting aanwezig. Er zijn horecavoorzieningen. Aardingspunten ontbreken.</p> <p>Het stadspark is geschikt voor kleine, middelgrote en grote evenementen. Evenementen in het park vinden bij voorkeur plaats rondom de vijver. Het evenementenaanbod dient zo divers mogelijk te zijn, aansluitend bij de voorkeuren van de diverse bevolkingsgroepen in de buurt. Grote besloten evenementen kunnen plaatsvinden als de beslotenheid gewenst is om redenen van beheersbaarheid en veiligheid. De nabijgelegen voorzieningen Jeugdland en sportpark Valentijnkade bieden ook kansen voor het organiseren van evenementen. Het Flevoparkbad is geschikt voor kleine en middelgrote evenementen.</p>
------------------------------------	--

Aantal evenementen per jaar		Waarvan aantal meerdaagse evenementen	Totaal max. aantal evenementdagen per jaar	Totaal max. aantal evenementdagen met 75-85 dB(C) geluidsbelasting	Specificaties
Groot > 2.000 Bezoekers	1	0	1 (dit is inclusief een eventueel Koningsdagevenement)	1	Maximaal 15.000 bezoekers.
Middel < 2.000 bezoekers	4	2	4	2	
Klein < 500 bezoekers	12	6	12	0	
Totaal	17	8	17	3	
Onder welke voorschriften mag een evenement plaatsvinden?					
Specificaties evenementen		<p>Maximum duur van op-afbouwen Conform stedelijke richtlijn</p> <p>Percentage van locatie dat door het evenement mag worden onttrokken aan de openbaarheid Als dat voor de veiligheid essentieel is, en omdat er maar één keer per jaar een groot evenement is: >25% (uitzondering op stedelijke norm).</p> <p>Er dient te allen tijde tenminste één doorgaande route toegankelijk te blijven tussen Zuiderzeeweg en Valentijnkade tijdens de opbouw en de afbouw van een evenement in het Flevopark.</p>			
Specificaties omgeving		<p>Maatregelen bescherming flora, fauna en bodem algemeen Om aan de Wet Natuurbescherming te voldoen en om blijvende schade aan een park te voorkomen heeft de organisator van een groot evenement (> 2000 bezoekers) de verantwoordelijkheid om:</p> <ul style="list-style-type: none"> - tijdig (bij voorkeur 2 maanden voor aanvang) kennis te nemen, dan wel te laten opstellen door een erkend stadsadviseur/ecoloog: een quick scan flora fauna; - als hierbij beschermde soorten worden aangetroffen, mitigerende maatregelen te treffen en te bekostigen; - een actuele quickscan flora & fauna – en indien van toepassing de eraan verbonden mitigerende maatregelen – als onderdeel van de ruimtelijke onderbouwing bij de vergunningsaanvraag aan te leveren. 			

	<p>Heeft de gemeente de verantwoordelijkheid om:</p> <ul style="list-style-type: none"> - een actueel groen- en bodemadvies voorafgaande aan het evenementenseizoen beschikbaar te stellen, op basis waarvan randvoorwaarden worden meegegeven over gebruik- en bescherming van het evenemententerrein. - een monitor uit te voeren tijdens en kort na het evenement, om effecten op beschermde soorten en het evenemententerrein te beoordelen. <p>Nadere maatregelen ter bescherming van flora en fauna</p> <ul style="list-style-type: none"> - Geen grote evenementen tijdens het broedseizoen. - Op de 2 grote velden die aan de vijver grenzen: geen hoge of zware objecten binnen 3 meter van de kroon van bomen. Elders in het park: geen hoge of zware objecten binnen 1,5 meter van de kroon van bomen. - Geen objecten in/aan bomen hangen. - Geen zware objecten buiten de verharding, maximale druk per m² is 500 kg. - Met voertuigen alleen op de verharde paden rijden (maximale as-last 7.000 kg), op het gras/gazon (tijdens op- en afbouw) alleen met goedkeuring parkbeheerder. - Verankeren alleen in overleg. <p>Rustperiode tussen evenementen 1 weekend.</p> <p>In relatie tot overige overlastgevende bronnen Camping Zeeburg ligt tegenover het zwembad, aan de andere kant van de Amsterdamsebrug.</p>
<p>Specificaties bereikbaarheid</p>	<p>Parkeren Grootschalige parkeervoorzieningen zijn niet aanwezig in de directe omgeving. Wel is er 's avonds en in het weekend parkeergelegenheid in het Science Park.</p> <p>Bereikbaarheid OV Bereikbaar met tram 7 en 14 en bus 22. Loopafstand tot de halte bedraagt ongeveer 50 meter. Treinstation Science Park ligt op 1.200 meter afstand.</p> <p>Overige verkeersaspecten Het park is alleen toegankelijk voor voetgangers en fietsers.</p> <p>Conclusie De locatie is goed bereikbaar per openbaar vervoer. Indien een evenement georganiseerd wordt, dient een organisator de deelnemers aan te moedigen om per OV te komen. Daarnaast dient een alternatief parkeerplan te worden opgesteld.</p>

Bijzonderheden	<ul style="list-style-type: none">- Jaarlijks vindt in het Flevopark voorafgaand aan en na afloop van het evenementenseizoen een bodemmeting plaats.- Het totale aantal evenementen per jaar voor het Flevopark en het Flevoparkbad gezamenlijk mag niet uitkomen boven het maximum dat geldt voor één van beide locaties.- Het Flevoparkbad is alleen beschikbaar als evenemententerrein wanneer het niet als zwembad in gebruik is, dat wil zeggen voor en na het zwemseizoen.- Afstemming met de direct belanghebbenden is vereist.
-----------------------	---